

Z6/Z6i

NYT UDEET MONIKÄYTTÖISET MALLIT



LISÄTIETOJA OSOITTEESTA:



SWAROVSKI OPTIK KG
6067 Absam
Austria
Tel. +43/5223/5111-0
Fax +43/5223/41 860
info@swarovskioptik.at
WWW.SWAROVSKIOPTIK.COM

SEE THE UNSEEN
WWW.SWAROVSKIOPTIK.COM





Z6/Z6i

50% ENEMMÄN NÄKÖKENTTÄÄ
Havaitset kohteen nopeammin ja osut paremmin.

50% SUUREMPI SÄÄTÖALUE – ENEMMÄN JOUSTAVUUTTA
Joka hetkessä valmiina tarkkuuslaukukseen – läheltä tai kaukaa.

19 – 50% SUUREMPI KATSELUETÄISYYS – LISÄÄ TURVALLISUUTTA
Voit keskittyä kokonaan laukukseen.

Prosenttiarvot koskevat laitetta, jossa on 4-kertainen zoom ja 80 mm lähtöpupillin etäisyys.



Z6/Z6i

TÄHTÄINKIIKARI, JOSSA ON 6-KERTAINEN SUURENNUKSEN SÄÄTÖ

Z6-mallin elegantin ulkokuoren alla sijaitsee huippumoderni tekniikka, joka parantaa ratkaisevasti tähtäinkiikarin käytännöllisyyttä. Z6:n suurempi säätöalue ja suurempi silmäetäisyys mahdollistavat suuremman joustavuuden, paremman tarkkuuden ja enemmän turvallisuutta metsästäessä.

Kaavamainen esitys



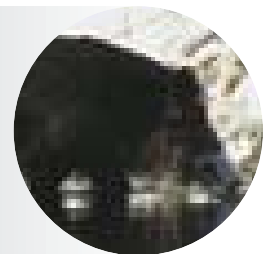
4-KERTAINEN SÄÄTÖALUE



SUUREMPI NÄKÖKENTTÄ



6-KERTAINEN SÄÄTÖALUE



ENEMMÄN YKSITYISKOHTIA

Pieni suurennos

Suuri suurennos

MITKÄ OVAT 6-KERTAISEN SÄÄTÖALUEEN EDUT?

Zoomiksi kutsutaan optisten laitteiden suurennoksen säätöaluetta. Mitä suurempi zoomkerroin, sitä suurempi on suurennusalue. Pienimmällä suurennuksella nautitaan suuresta näkökentästä, kun taas suurella suurennuksella nähdään kohde läheltä ja kaikissa yksityiskohdissaan. 6-kertaisella zoomilla hyödyt molemmista eduista tähtäinkiikarin kannalta optimaalisella tavalla: voit valita maksimaalisen näkökentän ja maksimaalisen tarkkuuden.



Z6/Z6i

JOKAISALLE JOTAKIN – VOIT VALITA

Z6-sarjan tähtäinkiikaria on saatavissa kahdeksaa eri mallia. Joka käyttötarkoitukseen löytyy meiltä juuri itsellesi sopiva tähtäinkiikari. Ajometsästyksessä ovat esimerkiksi 1-6x24-mallit ihanteelliset. Uusi 2,5-15x56 P -malli on suunniteltu metsästykseseen huonoissa valo-olosuhteissa. 6-kertainen zoomin ansiosta kaikki mallit ovat erittäin joustavia käyttötarkoituksensa puitteissa ja laajemminkin.

Z6 1-6x24



Z6 1-6x24 EE*



Z6 1,7-10x42



Z6 2-12x50



Keskitetty tähtäinkuvio on toisessa kuvatasossa. Havaitun riistan kuva suurenee, mutta ristikon koko ei muutu. Kaikki mallit on saatavissa myös SWAROVSKI OPTIK SR-kiskolla (poikkeuksena: Z6(i) 5-30x50 P). Samoin ovat kaikki Z6-mallit saatavissa Z6i-versiona, jossa on valaistu ristikko. *EE = Extended Eyerelief (suurempi katseluetäisyys) jopa 120 mm

Z6 1-6x24

42,5 metriä laaja näkökenttä tarjoaa erityisesti ajometsästyksessä tärkeän edun. Kapeilla kujilla saat kohteen nopeammin tähtäimeen ja 6-kertaisen suurennuksen ansiosta osut maaliin suuriltakin etäisyyksiltä.

Z6 1-6x24 EE

Täydellinen metsästyskaveri ei ainoastaan ajojhdissa suurilla kaliipereilla, vaan erityisesti suurriistasafarille: suuri näkökenttä tiheikössä ja riittävästi suurennusvaraa antiloopinmetsästykseseen savanneilla. Erikoisesti tätä mallia varten vielä lisäksi kasvatettu katseluetäisyys (12 cm) antaa lisää turvallisuutta – kovarekyllisimmilläänkin aseilla ammuttaessa.

Z6 1,7-10x42

Tämä tähtäinkiikari sopii yleisaseelle ja kevyelle metsästyskiväärille ja sillä on ennenkuulumattoman laaja käyttöalue liikkuvassa metsästyksessä metsässä, pelloilla ja vuorilla.

Z6 2-12x50

Tämä yleistähtäinkiikari on luotettava apuväline hämärävalossa joka maastossa, sekä liikkuvaan metsästykseseen metsässä että erittäin kauas ammuttaessa pelloilla tai arolla.



Z6/Z6i

INNOVAATIOTA SWAROVSKI OPTIKILTA

Z6 / Z6i -sarjalla SWAROVSKI OPTIK on asettanut uuden merkkipaalun tähtäinkiihareiden markkinoille. Sen yhtenä innovaationa on parallaksitorni, joka suunniteltiin metsästäjän käytännön vaatimusten mukaan. Vahvasti suurentavissa malleissa parallaksitorni parantaa osumatarkkuutta suurilla etäisyyksillä.

Z6 2,5-15x44 P



Z6 2,5-15x56 P



Z6 3-18x50 P



Z6 5-30x50 P



Z6 2,5-15x44 P

Tämä siro tähtäinkiihari kelpaa myös metsästäjälle, jolle aseennäkö on tärkeä. Kiiharin ominaisuuksiin kuuluvat 15-kertainen suurennus, parallaksinkorjaus ja teräväpiirto-optiikka, jotka antavat varmuutta suurillakin etäisyyksillä. Erityisesti huonokulkuisessa maastossa tai metsästäessä ulkomailla, jossa aseennäkö on usein ratkaiseva merkitys.

Z6 2,5-15x56 P

Tämä tähtäinkiihari soveltuu erityisesti huonoihin valo-olosuhteisiin. 6-kertainen zoom tarjoaa tehokkaan käyttöalueen – suuri näkökenttä ajometsästyksessä, 15-kertainen suurennus tarkoittaa kaukolaukauksille. Teräväpiirto-optiikka ja sivuttainen parallaksinkorjaus takaavat luotettavan kuvan kaikilla etäisyyksillä.

Z6 3-18x50 P

18-kertainen suurennus hyvin kaukaisille kohteille. Yhdessä uuden, kiiharin kyljessä sijaitsevan parallaksikorjaimen ja teräväpiirto-optiikan kanssa soveltuu tämä tähtäinkiihari erinomaisesti ampumiseen suurilta etäisyyksiltä. Lisäksi 3-kertainen suurennus antaa tarvittaessa suuren näkökentän.

Z6 5-30x50 P

Yksi suosikkimalleistamme oli tähän saakka varustettu 24-kertaisella suurennoksella. Uudessa Z6-mallissa on 30-kertainen suurennos, kiiharin kyljessä sijaitseva parallaksikorjain ja teräväpiirto-optiikka. Se on suunniteltu suurimpia ampumaetäisyyksiä varten.

VAHVASTI SUURENTAVIEN Z6-MALLIEN YHTÄLÄISYYDET:

- kiiharin kyljessä sijaitseva parallaksikorjain nopeuttaa käyttöä jopa aseella tähdättäessä
- teräväpiirtolinssit huolehtivat täydellisestä kuvasta vahvoillakin suurennoksilla
- lisävarusteena SWAROVSKI OPTIK Rail – SR -kiinnityskisko (Poikkeuksena: Z6/Z6i 5-30x50 P)



Z6/Z6i

PAREMPI NÄKYVYYS – TÄYDELLINEN TÄHTÄÄMINEN

Entisestään kehittynyt HIGH GRID – tekniikka takaa parhaan mahdollisen ristikon kirkkauden – öisin ja päivisin. Kytkimet on sijoitettu niin, että niitä voidaan käyttää tähtäysasennossa helposti ja nopeasti. Valaistuksen kytkeminen päälle ja pois on täysin äänetön.



PARALLAKSITORNIN TARKKUUTTA KÄDEN ULOTTUVILLA

Tähtäinkiikarien parallaksi on yleensä säädetty 100 metriin. Silloin tällä etäisyydellä kiikarissa näkyvä kuva ja ristikko ovat tarkasti samassa tasossa. Suuremmilla etäisyyksillä maalin kuva ei muodostu samaan tasoon ristikon kanssa. Tämä voi aiheuttaa tähtäysvirheitä, jos ei katsota aivan okulaarin keskiakselia pitkin. Erityisesti vahvasti suurentavissa tähtäinkiikareissa, joita käytetään ampuessa suurilta etäisyyksiltä, voi parallaksivirhe vaikuttaa osuapisteeseen. Vahvasti suurentavat Z6-sarjan mallimme 2,5-15x44 P, 2,5-15x56 P, 3-18x50 P ja 5-30x50 P on siksi varustettu kiikarin kylkeen kiinnitettyllä parallaksitornilla. Sen ansiosta kuva näkyy ilman parallaksivirhettä myös suurille etäisyyksille tähdätessä. Parallaksitornin säätäminen onnistuu nopeasti jopa tähtäämisen yhteydessä. Haluttu ampumaetäisyys säädetään yksinkertaisesti tornista.

- Erittäin tarkka tähtäinlinjasäätö ja ampumakestävyys myös suurilla kaliipereilla
- Nollapistesäätö ilman työkaluja
- Kestävä ja kevyt pääputki – saatavissa myös SR-kiskolla (poikkeuksena: Z6(i) 5-30x50 P)
- Vedenpitävä jopa 4 metriin (0,4 bar) – typpikaasulla täytetty

2,5-15x44 P, 2,5-15x56 P, 3-18x50 P, 5-30x50 P: sivuttainen parallaksitorni, teräväpiirto-optiikka, ballistiikkatorni lisävarusteena

VAKIOVARUSTEET:

- Läpinäkyvät suojukset
- Z6i: toimitukseen kuuluu tähtäinkuvion valaistuksen paristo sekä kolikkoavain

Z6 JA Z6i – TÄRKEIMMÄT EDUT YHDELLÄ SILMÄYKSELLÄ:

- 6-kertainen zoom 30 mm:n keskikutkessa
- Ylivoimainen näkökentän laajuus
- Keskitetty tähtäinkuvio on toisessa kuvatasossa. Havaitun riistan kuva suurenee, mutta ristikon koko ei muutu.
- Diopterikorjaus
- Neliömäinen tai suorakulmainen ristikon säätöalue takaa täyden säätövaran myös säätöalueen reunakohdissa
- Mikrorakennepinta: tarkasti määritetty uritus sisäosan hajavalon välttämiseksi – kirkaat, suurikontrastiset kuvat vastavalollakin
- 95 tai 120 mm (1-6x24 EE): iin suurennettu katseluetäisyys tuo lisää turvallisuutta

TERÄVÄPIIRTO-OPTIIKKA:

TARKEMPI KUVA TARKEMPAAN TÄHTÄÄMISEEN

Teräväpiirtotekniikkamme perustuu fluoridipäällysteisiin linseihin, jotka takaavat luonnollisen värintoiston. Teräväpiirtolinssien värintoisto on optimaalinen ja ne parantavat resoluutiota ja kontrastia selvästi. Teräväpiirto-optiikan kuva on entistä luonnollisempi ja suurikontrastisempi. Se takaa erittäin suuren tähtäys- ja osumatarkkuuden erityisesti pitkiltä etäisyyksiltä. Mallit Z6 (Z6i) 2,5-15x44 P, 2,5-15x56 P, 3-18x50 P ja 5-30x50 P on varustettu teräväpiirto-optiikalla.

UUSI MUOTOILU TAKAA VAPAAAN NÄKYVYYDEN

Tähtäinkuvion valaistuksen uusi ratkaisu mahdollistaa matalamman rakenteen ja sen ansiosta vapaan näkyvyyden kiikarin ylitse.

LAAJENNETTU KIRKKAUDEN SÄÄTÖ

+/- -painikkeiden ergonominen järjestely mahdollistaa kirkkauden yksinkertaisen, nopean ja yksilöllisen säädön 64 kirkkaustasossa – myös käsineet kädessä.

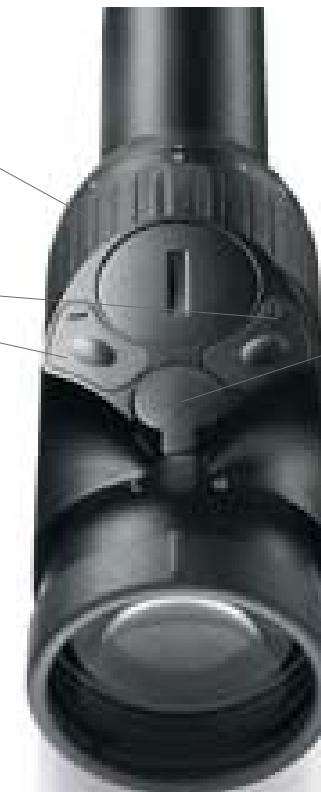
SAMMUTUSAUTOMATIikka

Sammutusautomaatikassa on päivä- ja yötilat (3 t päivisin ja 5 t öisin) ja se estää pariston ehtymisen vahingossa. Kun paristo on tyhjenemässä, tähtäinkuvio vilkkuu ja ilmoittaa, että paristo on vaihdettava.

HIGH GRID-TEKNIikka:

OPTIMAALINEN RISTIKON KIRKKAUS – YÖTÄ PÄIVÄÄ

- Uusi HIGH GRID-tekniikka tarjoaa selvemmän ja terävämmän ristikkokuvan
- Tasainen valaistus takaa ristikon täydellisen näkyvyyden
- Optimaalinen kirkkaus päivisin ja huipputarkka säädettävyys hämärässä
- Valittavissa erilaisista tähtäinristikkomuodoista
- Ei hajavaloa kohdistetun ristikkoväläistuksen ansiosta
- Oranssin valopiste punaisen sijasta parantaa näkyvyyttä



VANKKA

Okulaariin integroitu valaistus on täydellisesti suojattu täysin vedenpitävän, vankan alumiinikotelon sisällä.

PÄIVÄ- JA YÖTILA

Kytkin mahdollistaa nopean vaihdon päivä- ja yökäytön välillä ja näyttää aina, mikä tila on käytössä.

MUISTITOIMINTO

Tähtäinkiikarissa on kaksi muistipaikkaa, toinen päivä- ja toinen yökäyttöön. Tämä tarkoittaa, että viimeksi valittu kirkkausaste on automaattisesti päällä, kun valaistus kytketään päälle.



VARAPARISTOSÄILIÖ:

Z6i-mallisten tähtäinkiikareiden oikeanpuolisessa sivutornissa on säiliö varaparistoja varten. Niinpä varaparisto on maastossa aina mukana heti vaihdettavaksi vanhan tilalle.

TEKNISET TIEDOT

Z6 / Z6i -TÄHTÄINKIIKARIT

Käyttölämpötila: -20° C/+55° C · Varastointilämpötila: -30° C/+70° C · Tiiviys: 4 m veden syvyyteen (tyyppitetty) · parallaksikorjattu 100 metriin (4A-300/4A-300-I/BR-I: 200 m – poikkeuksena: mallit, joissa on parallaksitorni)



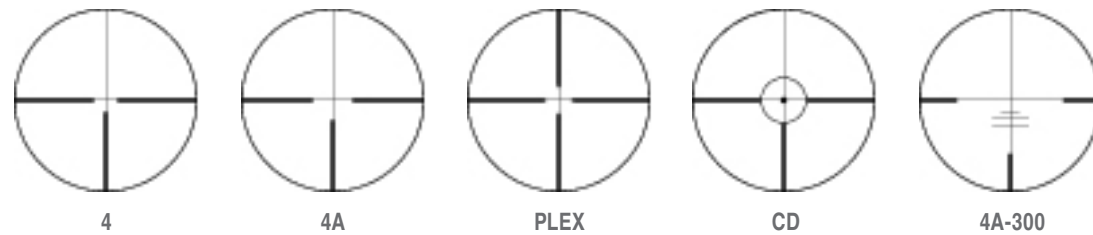
Z6

Z6i

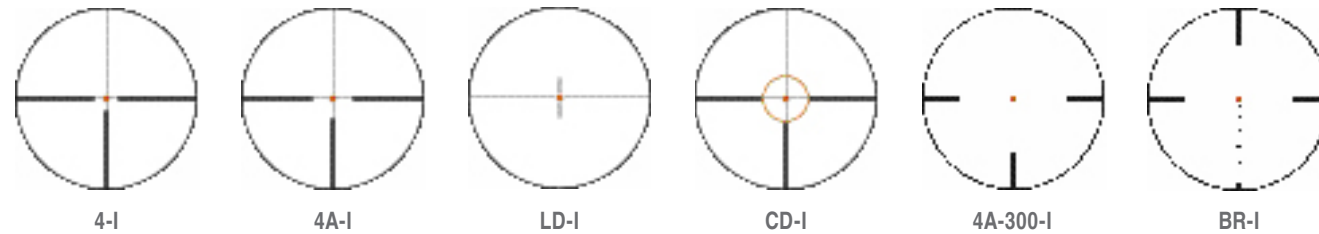
	1-6x24	1-6x24 EE	1,7-10x42	2-12x50	2,5-15x44 P	2,5-15x56 P	3-18x50 P	5-30x50 P		
Suurennuskerroin	1-6x	1-6x	1,7-10x	2-12x	2,5-15x	2,5-15x	3-18x	5-30x		
Objektiivin tehollinen läpimitta (mm)	9,6-24	10,9-24	16,0-42	19,3-50	24,2-44	24,0-56	29,0-50	48,2-50		
Ulostulopupillin halkaisija (mm)	9,6-4,0	10,8-4,0	9,6-4,2	9,6-4,2	9,5-2,9	9,5-3,8	9,5-2,8	9,5-1,7		
Lähtöpupillin etäisyys (mm) (katseluetäisyys)	95	120	95	95	95	95	95	95		
Katselukulma (m/100 m)	42,5-6,8	33,5-5,4	25,2-4,2	21,0-3,5	16,0-2,7	16,5-2,7	13,3-2,2	7,9-1,3		
Näkökentän mitta (asteissa)	23,8-3,9	18,9-3,1	14,3-2,4	11,8-1,95	9,2-1,5	9,4-1,5	7,6-1,3	4,5-0,75		
Okulaaripään näennäinen katselukulma (asteissa)	23,4	18,8	23,7	23,4	23,3	23,2	22,8	22,8		
Diopterikorjaus (dpt)	-3 – +2	-2,8 – +1,8	-3 – +2	-3 – +2	-3 – +2	-3 – +2	-3 – +2	-3 – +2		
Valonläpäisykyky (%)	90	91	90	90	90	91	90	90		
Hämäräluku DIN-normin 58388 mukaan	2,8-12	2,8-12	4,7-20,5	5,7-24,6	7,1-25,7	7,1-29	8,5-30	14,1-38,7		
Osumapistekorjaus /napsahdus (mm/100 m)	15	15	10	10	10	10	5 ¹	5 ¹		
Osumapistekorjauksen säätöalue (m/100 m) (korkeus- ja sivusuunnassa)	2	2,1	1,5	1,5	1,8/1	1,8/1	1,8/1	1,2/0,7		
Parallaksikorjaus	–	–	–	–	50-∞	50-∞	50-∞	50-∞		
Etuolinssin suodatinkierteiden	M 27x0,75	M 27x0,75	M 44x0,75	M 52x0,75	M 46x0,75	M 58x0,75	M 52x0,75	M 52x0,75		
Pituus (mm) Z6 / Z6i	293/296	312/315	321/324	340/343	356/359	364/367	381/384	395/398		
Paino (g)	L	valaisematon	420	410	470	520	555	635	595	600
		valaistu	460	450	510	560	595	675	635	640
	SR	valaisematon	440	430	480	530	570	645	615	–
		valaistu	480	470	520	570	610	685	655	–
Keskiputken pituus (mm)	30	30	30	30	30	30	30	30		
Z6-ristikko	4 ² , CD ²	4 ² , CD ²	4 ² , 4A, 4A-300	4, 4A, PLEX ² , 4A-300	4A, 4A-300 ² , PLEX ²	4A, 4A-300	4A-300 ² , 4A, PLEX ²	4A ² , PLEX ²		
Z6i-ristikko	4-I, CD-I, LD-I	4-I, CD-I, LD-I	4A-I, CD-I, LD-I, 4A-300-I	4A-I, 4A-300-I, BR-I ²	4A-I, 4A-300-I, BR-I	4A-I, 4A-300-I, BR-I, LD-I	4A-300-I, 4A-I, BR-I	4A-I ² , BR-I ² , 4A-300-I ²		
Tähtäinkuvio ballistiikkatornilla	–	–	–	–	4A, 4A-I	4A, 4A-I	PLEX ² , 4A-I	PLEX ² , 4A-I ²		

L = kevytmetallia · SR = SWAROVSKI OPTIK kevytmetallinen kisko · P = parallaksitorni · ¹malleissa, joiden BT 10 mm/100 m · ²saatavissa enää ainoastaan L-versiona

Saatavana olevat Z6-ristikot:



Saatavana olevat Z6i-ristikot:



BALLISTIIKKATORNI – PAREMPIA OSUMIA SUURILLA ETÄISYYKSILLÄ

Aseista, patruunoista ja optisista laitteista on tullut entistä tarkempia viime vuosina. Ne mahdollistavat ampumisen hyvinkin suurilta etäisyyksiltä. Mutta ne asettavat myös metsästäjälle suuria vaatimuksia. Tarkan etäisyyden määrittämisen lisäksi vaaditaan sellaisia ratkaisuja, jotka mahdollistavat tarkan tähtäyspisteen ja sen kautta menestyksellisen kaukolaukauksen. SWAROVSKI OPTIKin ballistiikkatorni (BT) antaa asesta käyttäjälle mahdollisuuden pitää kohde tarkasti tähtäimessä.

YKSINKERTAINEN, TARKKA JA KÄYTTÖÖN SOPIVA:

- Ballistiikkatornin asetukset on helppo tehdä itse.
- Valitut etäisyydet voidaan itse muuttaa milloin tahansa.
- Neljän merkityn etäisyyden lisäksi on käytettävissä muitakin etäisyyssäätöjä.
- Erityinen ballistiikkaohjelma laskee tarvittavien naksautusten lukumäärän valitulle etäisyydelle.
- Ballistiikkatornin kohdistusnokka osoittaa, onko järjestelmä perusasennossa vai ei. Sen voi hämärässäkin helposti selvittää tunnistelemalla.

MALLIT, JOISSA ON BALLISTIIKKATORNI:

Z6(i) 2,5-15x44 P, Z6(i) 2,5-15x56 P, Z6(i) 3-18x50 P, Z6(i) 5-30x50 P

Yksityiskohtainen asennusohje (3D-animaatio) sekä ballistiikkaohjelma löytyvät osoitteesta WWW.SWAROVSKIOPTIK.COM/bt



SEE THE UNSEEN